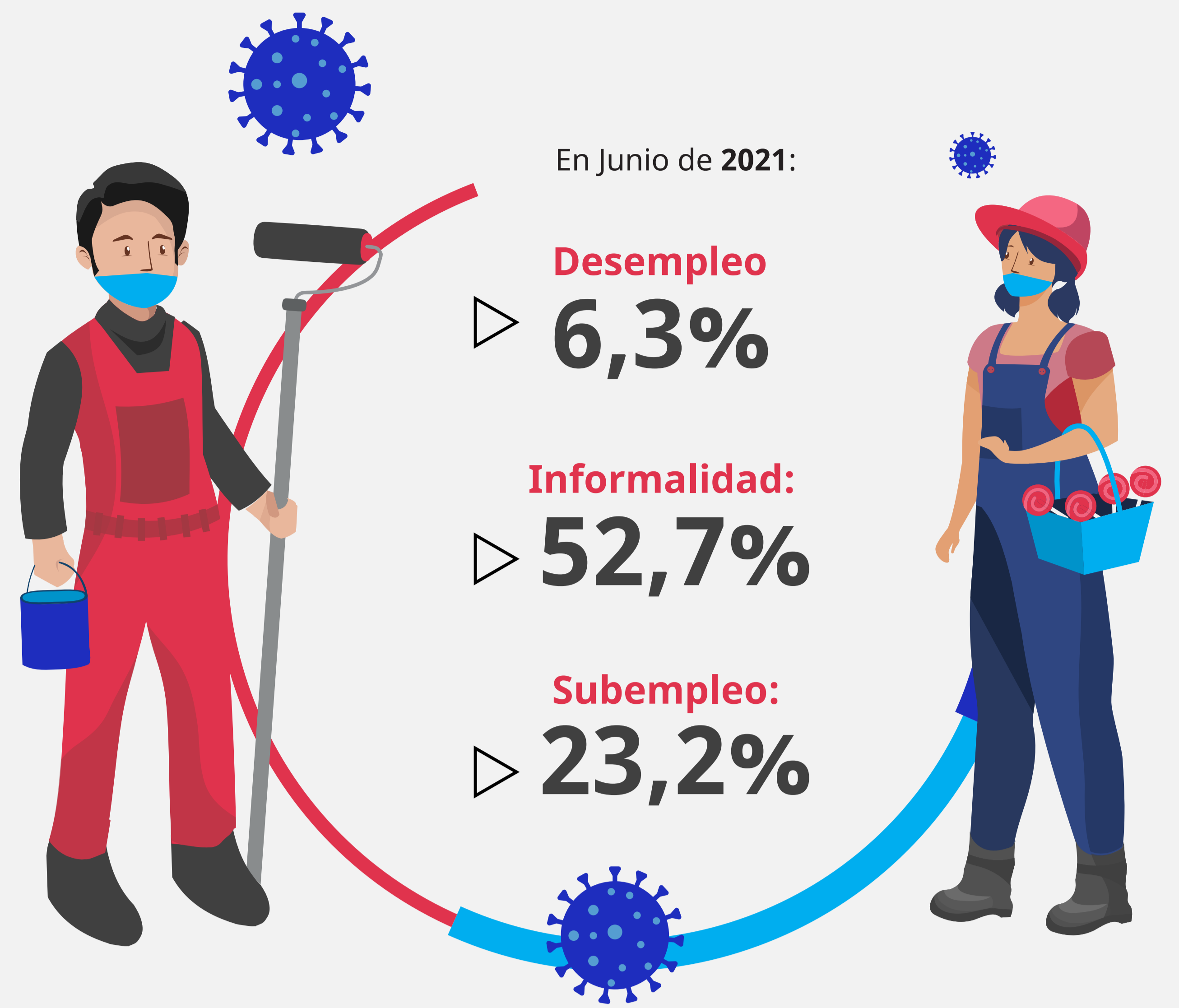


## MERCADO LABORAL Y SITUACIÓN DEL DESEMPLEO EN ECUADOR

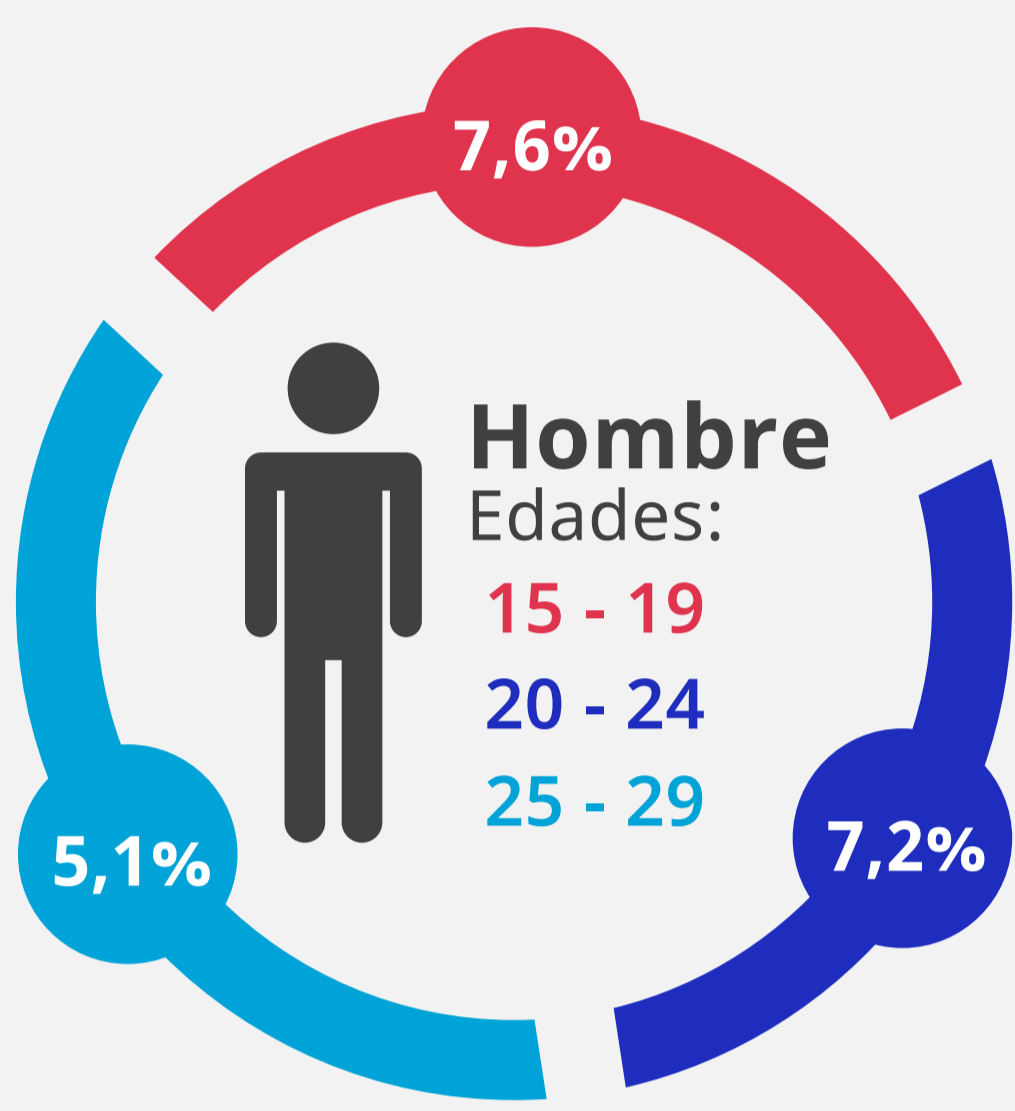
Ecuador, al igual que todos los países de la región y el mundo, ha sufrido las **consecuencias económicas** de la **pandemia de COVID-19**, que generó la pérdida de millones de empleos formales y el crecimiento de fenómenos como el **desempleo, el subempleo y la informalidad**.

Esto se ha impactado también en la **caída de los ingresos laborales**, en significativas brechas salariales y de acceso al mercado laboral y ha mostrado las **debilidades en los sistemas de protección social**.

Según la **encuesta ENEMDU** (Empleo, Desempleo y Subempleo) - INEC, a junio 2021, las cifras del mercado laboral **registraron la mayor cantidad en la historia del país**, acompañados también de los niveles más altos registrados en materia de calidad del empleo.

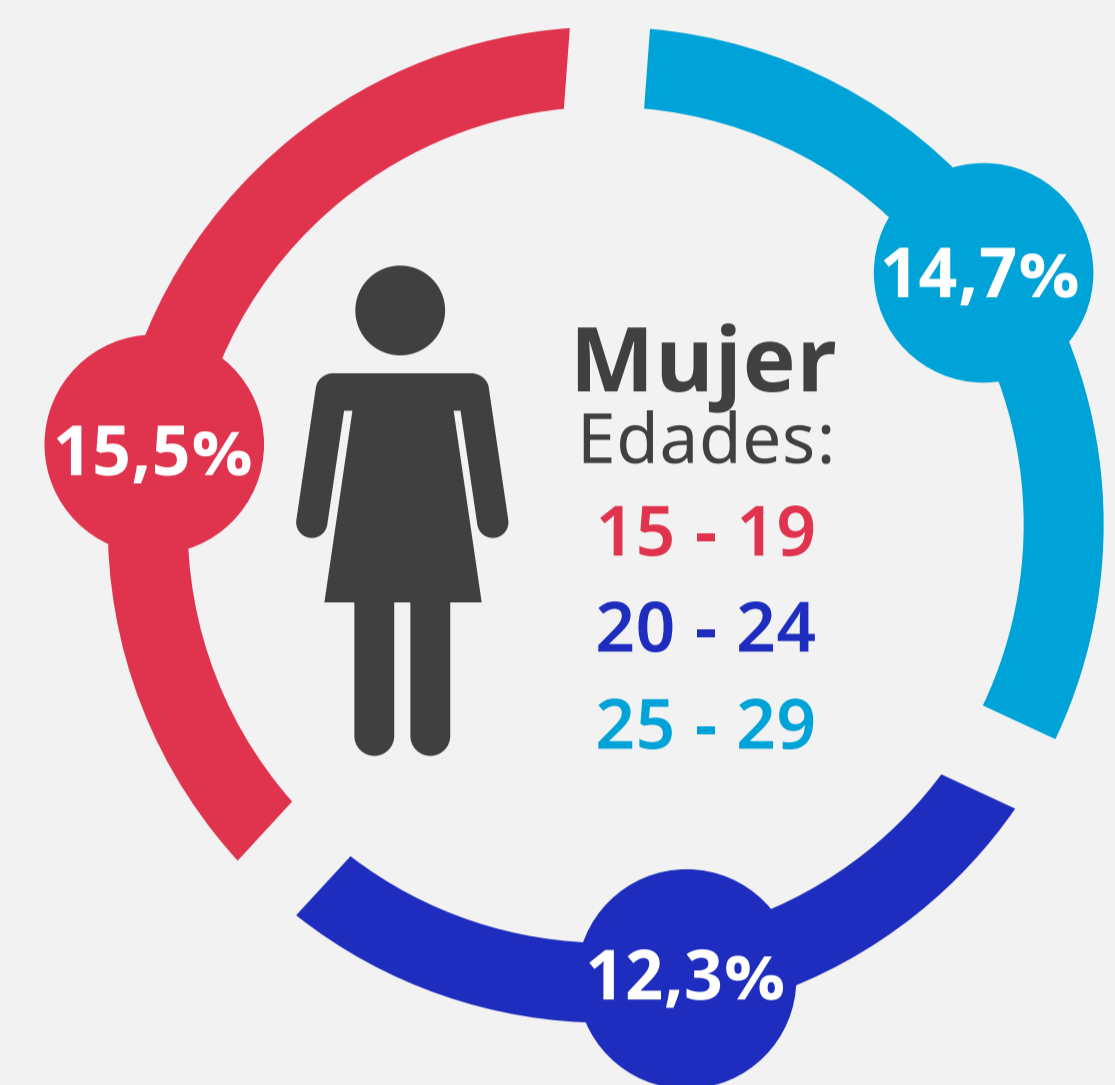


## DESEMPLEO DE LA POBLACIÓN POR RANGO DE EDAD Y SEXO - 2020



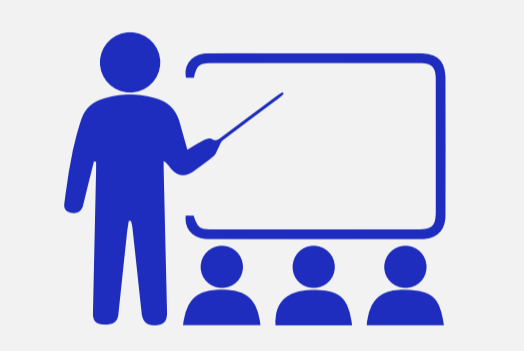
El **desempleo** nacional al 2020 fue de **4,9%**, y **afectó** en especial medida a la población **joven**, con tasas hasta 2 veces más, del 9,4%.

La tasa de **desempleo** para las **mujeres jóvenes es 8 puntos mayor** a la tasa de la población masculina.



## SERVICIOS DE EMPLEO EN ECUADOR

El Estado ecuatoriano y los principales Gobiernos Autónomos Descentralizados (GADs), disponen de proyectos y servicios públicos dirigidos a las personas trabajadoras, desempleadas o informales, en temáticas como:



Capacitación para el trabajo



Certificación de competencias laborales



Orientación vocacional, profesional y laboral



Bolsa pública de empleo



Asesoramiento laboral



Servicios de protección social relacionados



### Objetivo de estos servicios

Mejorar la empleabilidad de las personas, inserción laboral a empleos formales y fomentar el desarrollo productivo e inclusivo.

## ¿Qué instituciones ofrecen servicios de reinserción laboral?

El Estado ecuatoriano, a través de sus diferentes entidades, oferta algunos servicios de promoción del empleo y mejora de la empleabilidad de las personas, entre los principales están:

- ▶ Apoyo y fomento del Empleo Joven
- ▶ Sistema de cualificaciones profesionales
- ▶ Bolsa Pública de Empleo / Encuentra Empleo

**MDT**

Ministerio del Trabajo

- ▶ Formación profesional
- ▶ Capacitación en habilidades técnicas y blandas
- ▶ Certificación por competencias laborales

**SECAP**

Servicio Ecuatoriano de Capacitación

- ▶ Bolsa de empleo
- ▶ Asesoría y promoción de emprendimientos

**MIES**

Ministerio de Inclusión Económica y Social

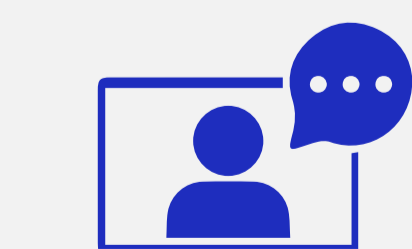
- ▶ Programa de fortalecimiento al ecosistema del emprendimiento y la innovación
- ▶ Apoyo al emprendedor

**MPCEIP**

Ministerio de Producción, Comercio Exterior, Inversiones y Pesca



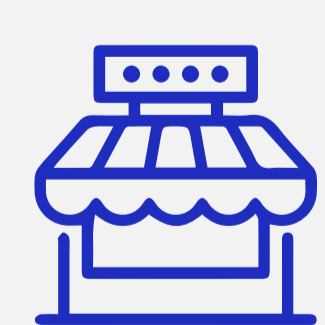
A través de los GAD (Quito, Guayaquil y Cuenca), con sus Empresas de Desarrollo Productivo se pueden encontrar servicios de:



Capacitación profesional



Orientación laboral y servicios de empleo



Orientación para el emprendimiento



La OIT trabaja en la estructuración de un modelo de integración de servicios de empleo, mejor y más coordinado, dirigido a integrar los distintos servicios de empleo para facilitar su acceso, ordenándolos y diseñándolos, con el objetivo de contribuir a aumentar la empleabilidad de las personas trabajadoras, prevenir el desempleo y lograr su inserción al mercado de trabajo formal.

